

# PARTECIPAZIONE | APPROPRIAZIONE | CONformAZIONE UMANA

*Edoardo Marchese, Mariza Ortolani*

Dottorato di ricerca in Architettura. Teorie e Progetto

Sapienza Università di Roma

XXXIV ciclo

Linee di Ricerca

Prof. Antonino Saggio

# PARTECIPAZIONE

*[abitante che influisce sull'architettura in fase progettuale]*

Per partecipazione si intende una volontà da parte dei progettisti di ascoltare e assecondare i bisogni degli abitanti includendoli attivamente durante la progettazione.

# APPROPRIAZIONE

*[abitante che influisce sull'architettura attraverso il suo uso]*

L'interazione tra uomo e architettura fa sì che la vita degli edifici e degli spazi pubblici continuino a modificarsi in base all'uso che gli abitanti ne fanno.

L'uomo interagendo con gli spazi rende propri luoghi della collettività.

# CONFORMAZIONE UMANA

*[l'attenzione dell'architetto nei confronti delle azioni dell'uomo]*

La relazione tra spazio progettato e spazio abitato si prefigura in una attenzione esplicita in fase progettuale da parte dell'architetto, per concludersi nella quotidianità dell'abitante, creando un legame imprescindibile tra uomo e spazio.

L'architettura diventi un abito cucito su misura.

# PARTECIPAZIONE

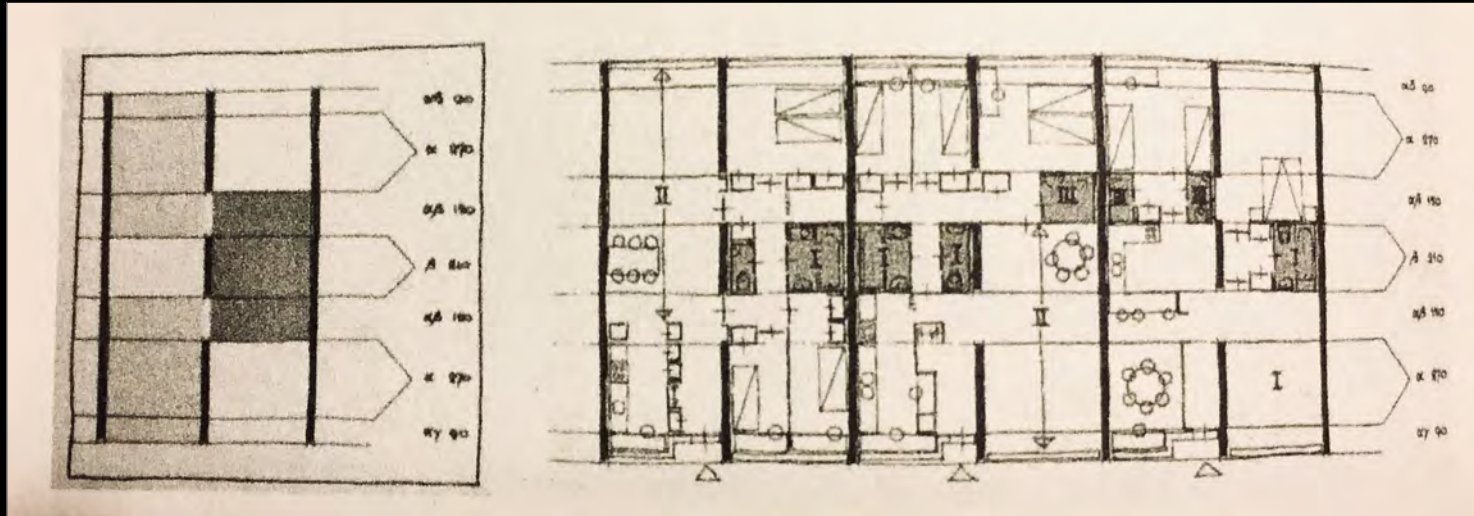


*Giancarlo De Carlo, Villaggio Matteotti, Terni 1969/74*

[...] il complesso del Villaggio Matteotti. Qui Giancarlo De Carlo, coadiuvato dal sociologo Domenico De Masi, guida un processo in cui i futuri occupanti selezionano progressivamente le soluzioni muovendosi in un abaco di possibilità redatte dal progettista.

(pag. 259)

# APPROPRIAZIONE



*John Habraken e SAR 65, schemi residenziali, 1965 - John Habraken, Supports*

Nel libro Supports [...] prefigura un metodo di lavoro che prevede grandi scelte strutturanti per il progetto (i supports appunto) che prendono carico del percorso costruttivo, dimensionale e impiantistico degli edifici e una famiglia di variazioni (i variable patterns) che costituiscono un abaco di alternative che consentono la particolarità di ciascuna soluzione. (pag. 225)



# CONFORMAZIONE

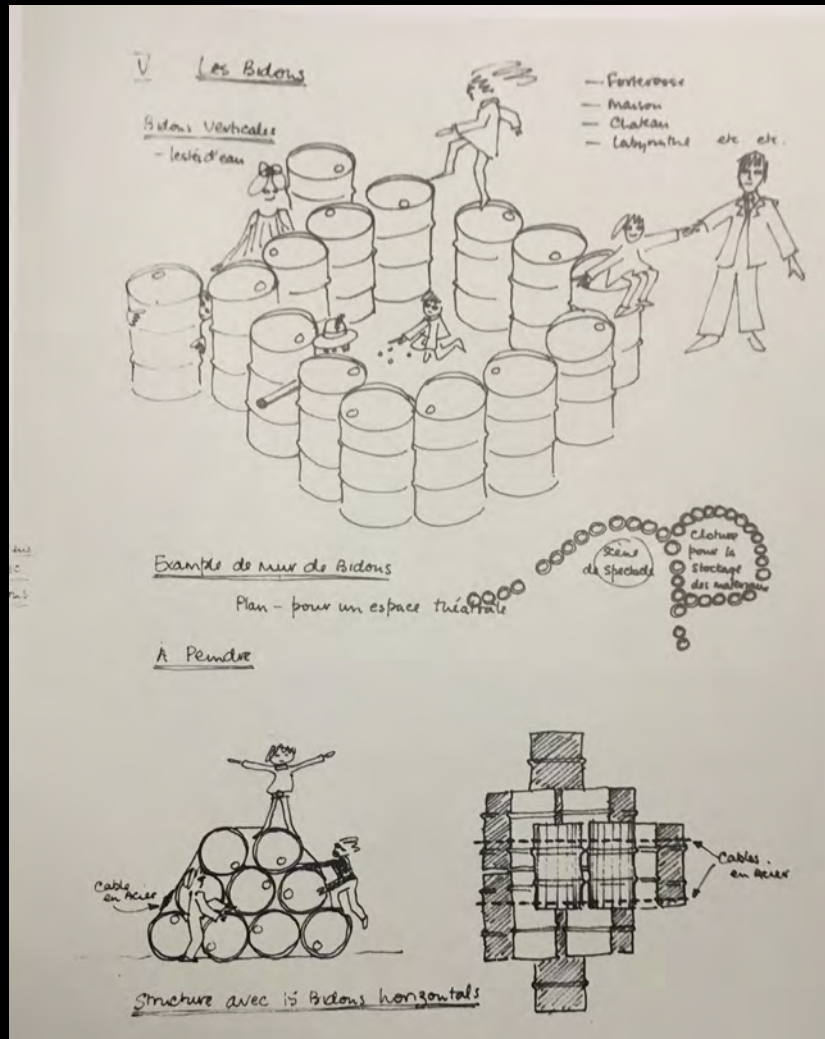


*Rem Koolhaas, Casa Floirac, Bordeaux 1994-98 - Koolhaas Houselife Bèka & Lemoine*

L'architetto, che si confronta con un cliente portatore di handicap motori, lavora al tema, affronta la crisi e vi da un'innovativa risoluzione. [...] decide che sia una parte stessa della casa che si deve muovere. (pag. 373)

<https://youtu.be/7fLVMYGBFSU>

# PARTECIPAZIONE | APPROPRIAZIONE | CONFORMAZIONE UMANA



Group Ludic, Adventure Playground, Chalon-sur-Saone, 1972



Rural Studio, Lions Park Playscape, Greensboro, 2010

PLAYGROUND



# POROSITA'



**“Superkilen is a half a mile long urban space wedging through one of the most ethnically diverse and socially challenged neighborhoods in Denmark.”**

*BIG, SUK Superkilen, Copenhagen 2014*



# POROSITA'



*BIG, SUK Superkilen, Copenhagen 2014*



# POROSITA'



*BIG, SUK Superkilen, Copenhagen 2014*



# TOPOGRAFIA



*The Big Hill Slide, Rehwaldt landschaftarkitekten, Waldkirchen, 2007*

# TOPOGRAFIA



*The Big Hill Slide, Rehwaldt landschaftarkitekter, Waldkirchen, 2007*



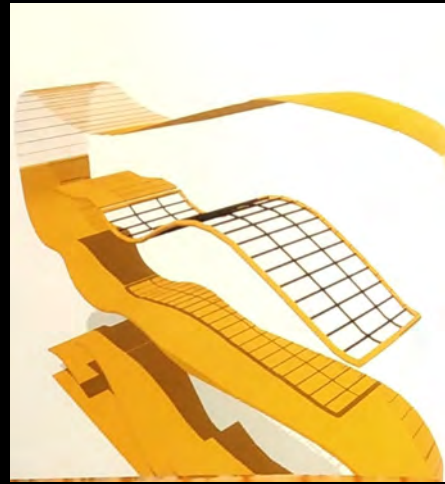
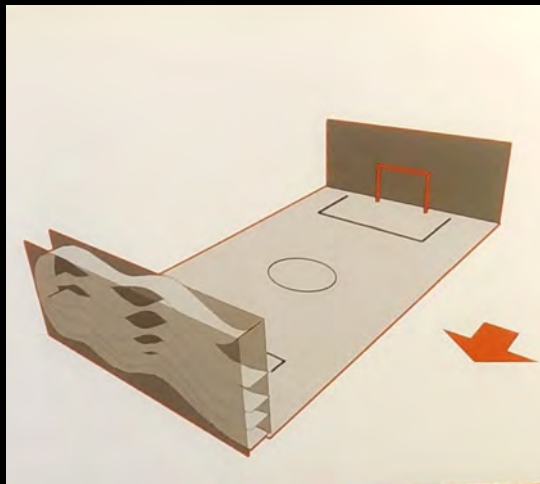
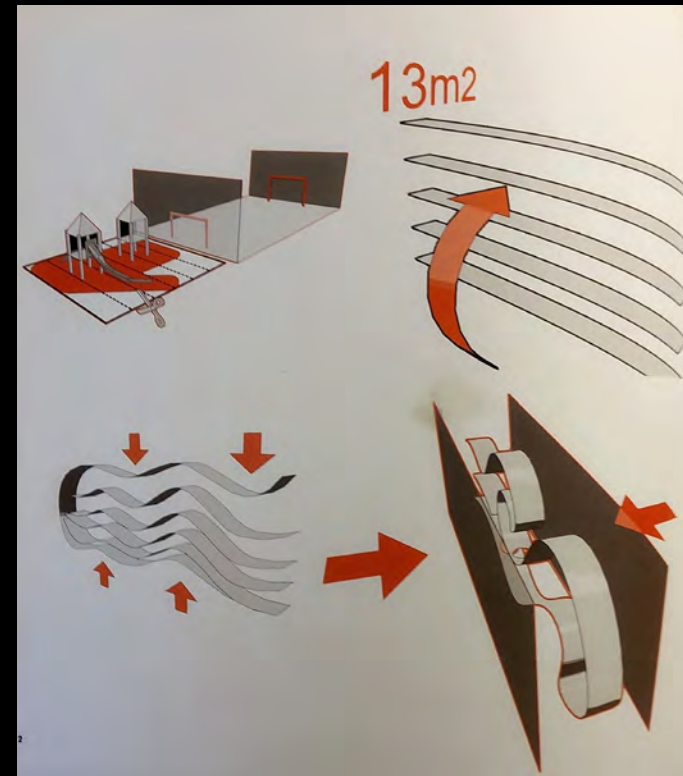
# MULTIFUNZIONALITÀ



*Wolla Holla, Lappset, Purmerend Holland*



# MULTIFUNZIONALITÀ



*Wolla Holla, Lappset, Purmerend Holland, 2007*